

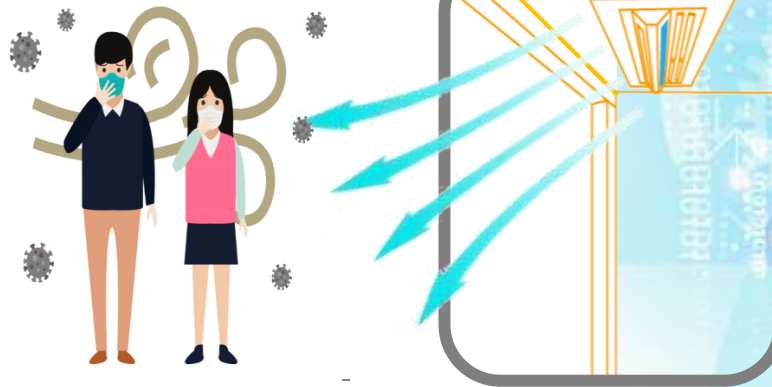
## ■ 공기청정형 에어커튼 ■

(아파트 주동 출입구 설치형)

### 1. 아파트 출입구 도어 열림

✓ 실외 미세 먼지

실외 미세 먼지  
실내 유입 방지

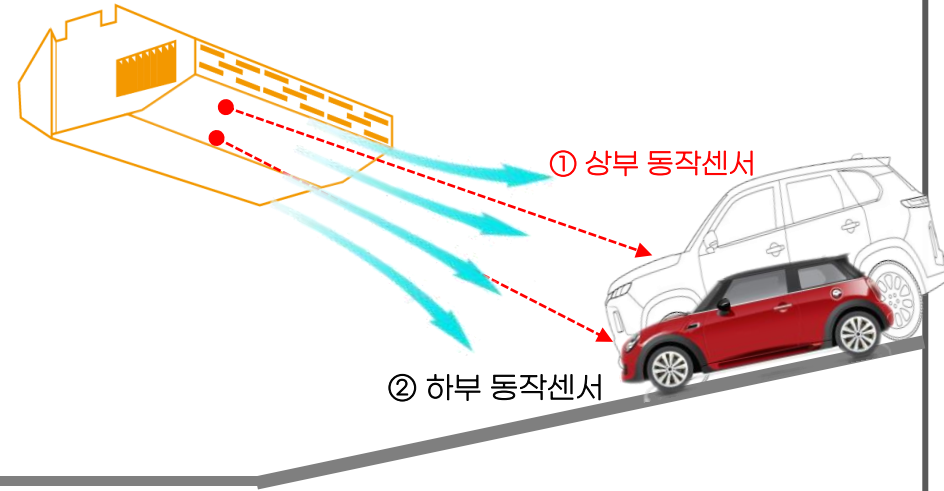
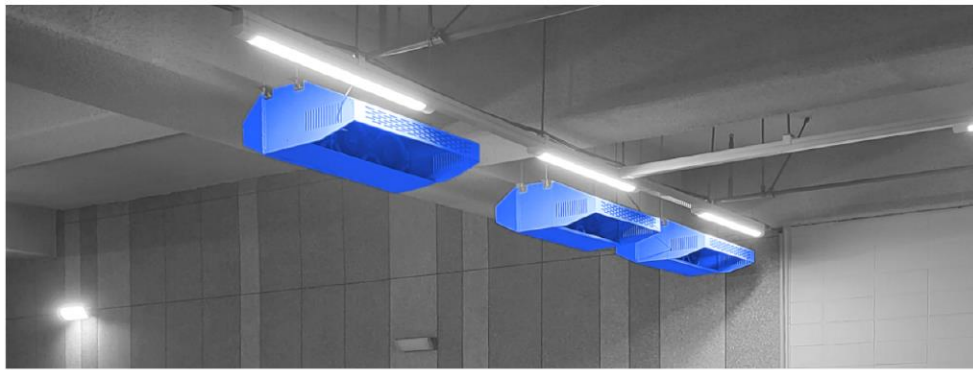


# 제일공기조화시스템(주)

## ■ 지하주차장 미세먼지 유입 방지 시스템

A. 사용 목적 : 다목적 공기처리시스템으로 쾌적한 지하 주차장 환경 조성

1. 지하 주차장 차량 출입구를 통하여 유입 될 수 있는 실외 미세 먼지 차단.
2. 지하 주차장 실내 공기 순환 및 외부 공간으로 배출.



### ■ 동작센서 : 레이저, 라이다 적외선 등

- ① 상부 동작센서 : 대형 차량 감지 ▶ 에어커튼 전체 가동 ▶ RPM 최고 치 ▶ 최대 풍량 발생 ▶ 지하 주차장 미세 먼지 유입 차단
- ② 하부 동작센서 : 소형 차량 감지 ▶ 에어커튼 국소 가동 ▶ RPM 적정 값 ▶ 적정 풍량 발생 ▶ 지하 주차장 미세 먼지 유입 차단
- ③ 외부 미세먼지 감지 센서 : 미세 먼지 농도에 따라 기기 가동 여부 결정
- ④ 내부 미세 먼지 감지센서 : 에어커튼 작동 여부 유지 판단
- ⑤ 컨트롤 패널(제어부) : 에어커튼 가동 수량 제어 기능 / RPM 제어 기능 / 미세 먼지 감지 기능 포함

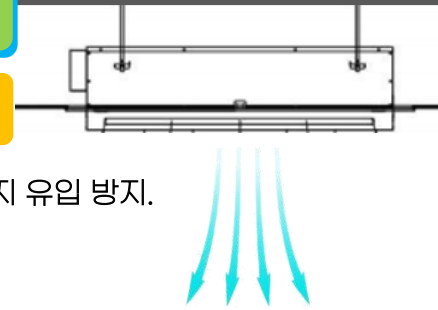
방식	모델명	SIZE(L * H * D)	소비전력(kw)	전원 (Ph/Vac)
무히터	JRV50	920*365*820	0.45	1/220

# 제일공기조화시스템(주)

## ■ 주동 출입구 에어커튼

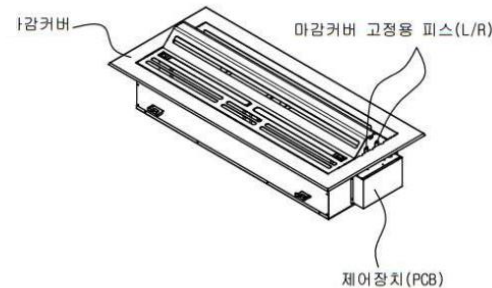
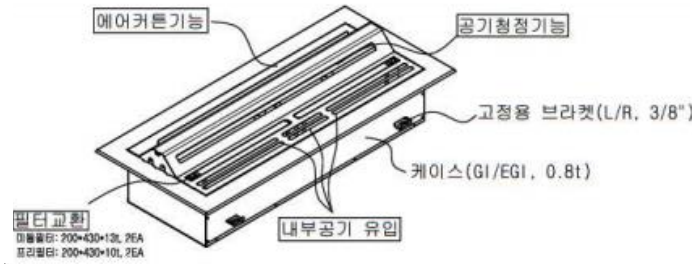
A. 사용 목적 : 다목적 공기처리시스템으로 쾌적한 주동 출입구 실내 환경 조성

1. 미세 먼지 많을 때 아파트 주동 출입구를 통하여 유입 될 수 있는 실외 미세 먼지 유입 방지.
2. 주동 출입구 실내 공기 순환 및 외부 공간으로 배출.



## B. 제품 구성 및 기능

기기 명칭	모델명	SIZE(W * D * H)	마감 커버	풍량 (m <sup>3</sup> /h)	동력	전원 (Ph/Vac)	무게(kg)
에어 커튼	JR-AC1200	1100*400*294	1260(W)*560	600	160(W)	1상 220V 60Hz	26
조작방식	에어 필터	주요 기능					
자동/수동	프리필터+헤파필터	1. 에어커튼+공기청정	2. 주동 출입 감지센서(연동)	3. 미세 먼지 센서			



## ■ 구성 및 운전 방식

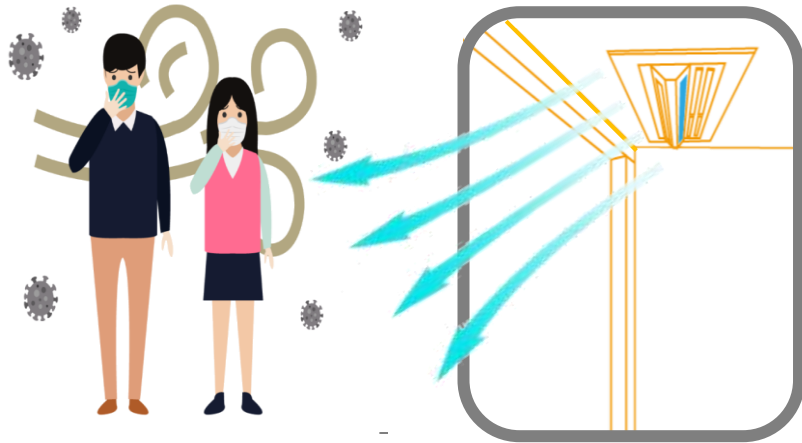
- ① 에어 커튼은 SIROCCO타입 BLDC 모터를 사용하여 높은 정밀도로 성형되어져 있어 규정된 사양에 준하는 풍속, 풍량을 낼 수 있는 구조를 가진다.
- ② 외기의 실내유입 및 내부공기의 유출방지효과가 강력한 것이어야 한다.
- ③ 도어 연동 제어방식으로 운전이 가능하여야 한다. 자동 운전이 가능하여야 한다
- ④ 에어 커튼의 운전방식 : 내기 유출방지 및 외기 실내유입을 차단기 위해 DOOR(문)의 개방 시 자동으로 가동되어야 한다.
- ⑤ 에어 커튼은 출입문이 열리는 순간 작동 ▶ 외기 실내 유입을 방지한다.
- ⑥ DOOR(문)이 개방 시 작동 유지, DOOR(문)이 닫힐 경우 DOOR(문) 측 에어 커튼의 작동은 멈추고 실내측 공기청정 운전을 시작한다.

## ■ 주동 출입구 에어커튼\_작동 방식

### 1. 아파트 출입구 도어 열림

✓ 실외 미세먼지

실외 미세먼지  
실내 유입 방지



### 2. 아파트 출입구 도어 닫힘

실내 공기 정화  
청정 구역 유지



① 아파트 출입구 도어 + 에어커튼 = 연동 제어, 자동 제어

② 아파트 출입구 도어 열림 ▶ 에어커튼 작동 ▶ 미세먼지 등 실외 공기 유입 방지.

③ 아파트 출입구 도어 닫힘 ▶ 공기청정 기능 작동 ▶ 실내 공기 정화.

④ 실외 공기 청정 시 미세먼지 감지 센서를 통하여 에어커튼 가동 하지 않음.(에너지 절감, 전기료 감소, 제품 수명 연장)

## ■ 공기 청정형 작동조건표

### ■ 설치사진 / 작동조건표



● 좋음 : 파랑



● 보통 : 녹색



● 나쁨 : 주황



● 매우 나쁨 : 적색



구분	좋음	보통	나쁨	매우 나쁨
Fan Speed 결정을 위한 미세먼지 농도 등급	0	1	2	3
Fan Speed	off	60%	80%	100%
LED 표시 색	파랑	녹색	주황	빨강

A. 실내외 미세먼지 농도		B. 기기 운전 시나리오	
1. 실외 미세먼지	2. 실내 미세먼지	3. 실외 에어커튼	4. 실내 공기청정
좋음	좋음	X	X
나쁨	좋음	출입 시 작동 O	X
좋음	나쁨	X	O (3단계 운전)
나쁨	나쁨	출입 시 작동 O	미 출입 시 O (3단계 운전)

